


**AquaLine** adalah papan gipsum yang telah dilengkapi dengan materi pelindung yang tahan terhadap kelembaban, dan dilapis khusus dengan kertas tahan lembab berwarna hijau. Dirancang sesuai kebutuhan sebagai lapisan dasar dinding keramik dan marmer yang rawan lembab, juga lapisan rangka atap yang tersembunyi.

Keterangan Teknis	<b>AquaLine</b>
<b>Ketebalan</b>	• 9mm • 12.5mm • 15mm
<b>Ukuran</b>	1200mm x 2400mm
<b>Tipe Sudut</b>	Tepi miring, RE 
<b>Perlindungan Terhadap Kebakaran</b>	<ul style="list-style-type: none"> <li>Indeks penyebaran api rendah, tidak menghasilkan asap beracun atau zat yang berbahaya bagi kesehatan.</li> </ul>
<b>Tahan Api</b>	<ul style="list-style-type: none"> <li>Pengujian dengan BS 476 bagian 4 menunjukkan bahan tidak mudah terbakar</li> <li>Pengujian dengan BS476 bagian 6 &amp; 7 menunjukkan hasil tergolong bahan Kelas O</li> </ul>
<b>Ketahanan Pada Kelembapan</b>	<ul style="list-style-type: none"> <li>Terbuat dari bahan tahan lembab</li> <li>Komposisi gipsum terdiri dari cairan silikon terpolimerasi yang dapat mengurangi penyerapan air pada papan.</li> <li>Penyerapan air &lt;5% w/w (BS EN 520 dan ASTM C473)</li> </ul>
<b>Penghambat Panas</b>	<ul style="list-style-type: none"> <li>Nilai daya tahan terhadap suhu panas (R) antara 0,06-0,1 m K/W (tergantung ketebalan)</li> <li>Penghantar suhu panas yang rendah (U) antara 10-16.7K/W (tergantung ketebalan)</li> </ul>
<b>Performa</b>	<ul style="list-style-type: none"> <li>Ringan</li> <li>Dapat diaplikasikan pada desain standar tinggi</li> <li>Pemasangan yang cepat dan mudah</li> <li>Tidak mengganggu dekorasi</li> </ul>
<b>Kesehatan dan Ramah Lingkungan</b>	<ul style="list-style-type: none"> <li>Bahan dapat didaur ulang</li> <li>Tidak menghasilkan asap beracun atau zat yang berbahaya bagi kesehatan.</li> </ul>

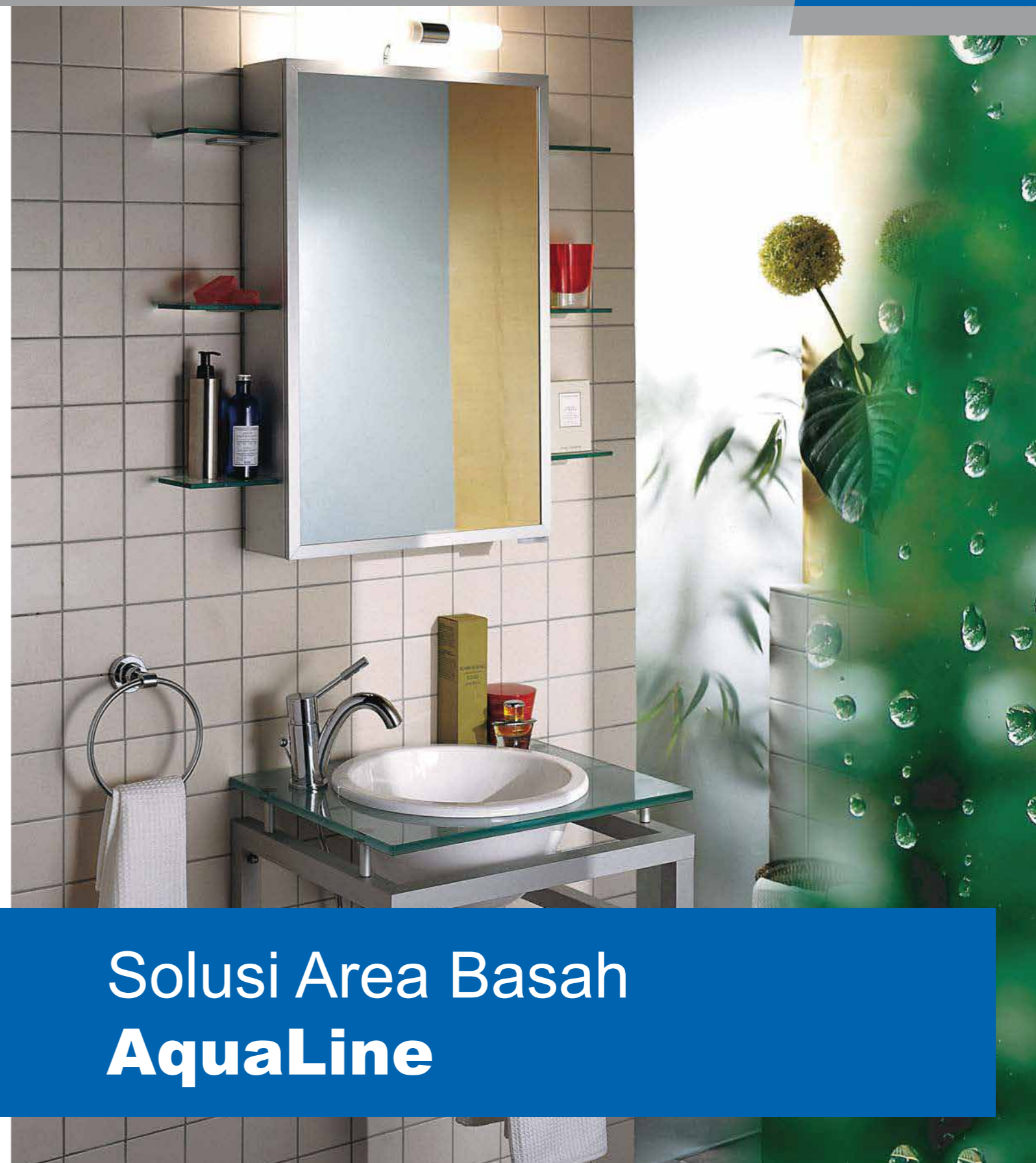


Untuk ukuran, ketebalan dan tipe sudut khusus, silakan menghubungi tim sales Gyproc

**PT. SAINT-GOBAIN CONSTRUCTION PRODUCTS INDONESIA**

**Office Address:**  
 Alamanda Tower, 20th Floor, Unit B-C  
 Jl. TB Simatupang Kav. 23-24 Cilandak Barat,  
 Jakarta 12430 Indonesia  
 Tel: +62-21 2966 1672  
 Fax: +62-21 2966 1671  
[www.gyproc.co.id](http://www.gyproc.co.id)

**Factory Address:**  
 Jl. Modern Industri XV Blok AF No. 1  
 Kawasan Industri Modern Cikande  
 Serang, Banten 42186 - Indonesia  
 Tel: +62-254 849 5888  
 Fax: +62-254 849 5808



# Solusi Area Basah AquaLine

## Solusi Di Area Basah

### Untuk memberikan perlindungan terhadap kelembaban

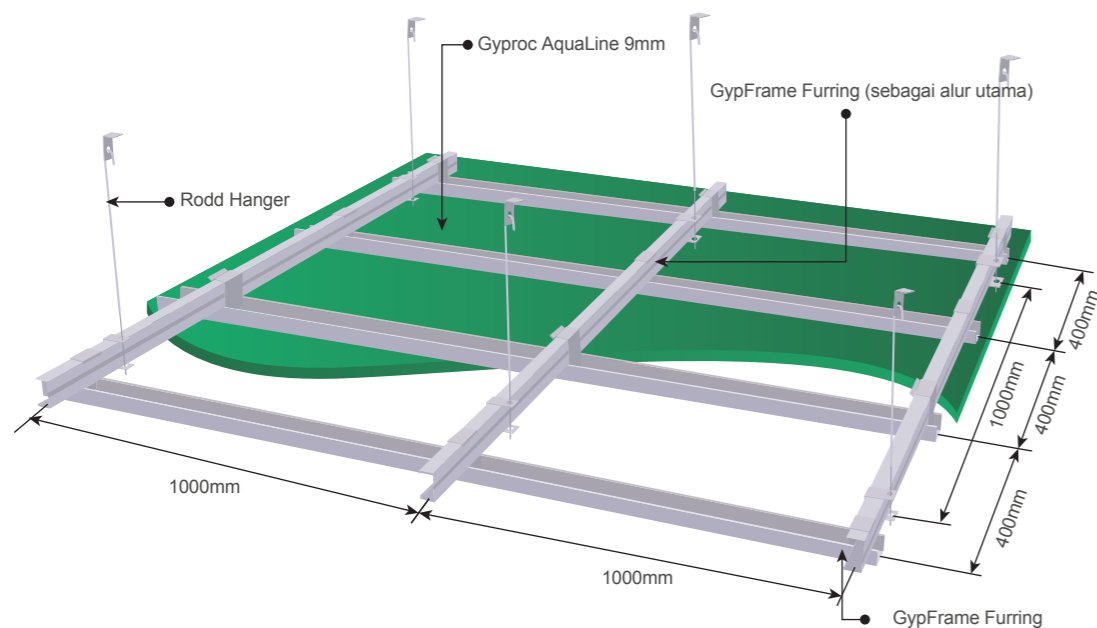
Berada dalam iklim tropis dengan kelembaban tinggi, menyebabkan beberapa area di dalam bangunan menjadi lembab berkepanjangan. Kamar mandi, toilet dan dapur adalah area yang rawan lembab karena adanya penguapan air (kondensasi) dan juga kebocoran yang seringkali terjadi. Padahal kebersihan di area ini justru merupakan hal yang sangat penting.

Tanda-tanda kelembaban dapat terlihat dengan jelas di celah-celah dinding, saat wallpaper mulai mengelupas, sampai ketika kesehatan para penghuni bangunan mulai

terganggu. Kini, hal tersebut dapat dicegah dengan kombinasi Gyproc AquaLine, materi waterproofing, adhesive keramik, dan grouting karena papan gipsum AquaLine terbuat dari senyawa gipsum yang telah dilengkapi dengan cairan silikon terpolimerasi untuk mengurangi penyerapan air pada papan.

Teknologi sederhana namun efektif yang dapat melindungi ruangan Anda dari masalah kelembaban, terutama ruangan-ruangan yang membutuhkan perlindungan kelembaban ekstra. Dengan tetap menjaga estetika bangunan.

## Aplikasi Plafon

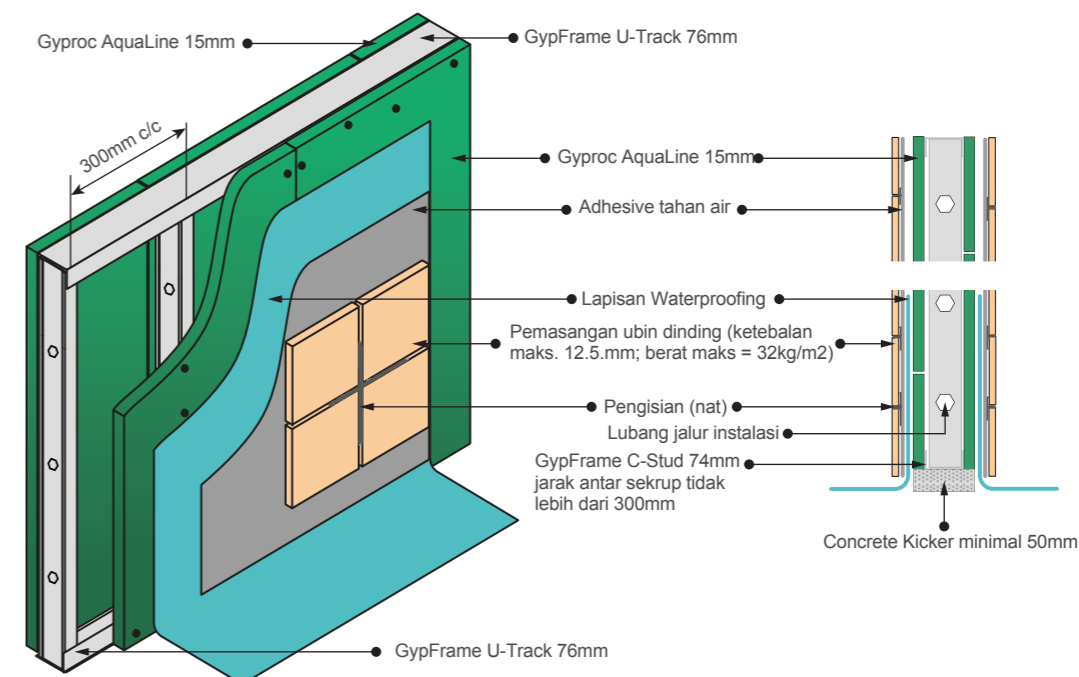


Berat Keseluruhan (khusus plafon)	Maksimal Berat Beban	Uji Ketahanan Terhadap Api
8.5 kg/m <sup>2</sup>	3 kg/m <sup>2</sup>	Class O

Komponen	Deskripsi	Jumlah/m <sup>2</sup> (perkiraan)*
GypFrame Furring	BMT = 0.4mm; Panjang = 4m ± 5mm	1.19 buah
Gyproc AquaLine 9 mm (RE)	Ukuran standar = 1200 x 2400mm	0.36 buah
Sekrup Drywall Tambahan	-	2.70 buah
Sekrup Drywall 25mm	-	13.4 buah
ProTop 2 in 1 Joint Compound	Berat = 20kg per sak	0.02 sak
Gyproc Paper Tape	Lebar = 50mm; Panjang = 150mm	0.02 gulung

\*Perkiraan bahan dihitung berdasarkan plafon dengan luas 100m<sup>2</sup> dan lebar 3650mm; kedalaman plafon 400mm.  
\*\*Tambahkan 0.06 buah/m<sup>2</sup> untuk setiap penambahan lubang 100mm

## Aplikasi Dinding



Lebar Keseluruhan	Berat Keseluruhan (khusus GypWall)	Tahan Panas (BS 476 bagian 22)	Penghantar Suara (Rw)	Tinggi Maksimal (L/360 at 200 Pa)	Ukuran Partisi (BS 5234 bagian 2)
104 ± 2 mm	26 kg/m <sup>2</sup>	½ jam	38 dB	3.9 m	Sedang

Komponen	Deskripsi	Jumlah/m <sup>2</sup> (perkiraan)*
GypFrame C-Stud 74mm	BMT = 0.55mm; Ukuran = 74 ± 1mm; Panjang = 3m ± 5mm	1.13 buah
GypFrame U-Track 76mm	BMT = 0.55mm; Size = 76 ± 1mm; Length = 3m ± 5mm	0.22 buah
Gyproc AquaLine 15 mm (RE)	Ukuran standar = 1200 x 2400mm	0.68 buah
Sekrup Drywall 25mm**	-	25 buah
ProTop 2 in 1 Joint Compound	Berat = 20kg per sak	0.03 sak
Gyproc Paper Tape	Lebar = 50mm; Panjang = 150m	0.04 gulung
Sekrup Tambahan	-	1.11 buah
Wafer Head Screw***	(untuk ketebalan logam tidak lebih dari 0.8mm)	0.01 kg

\*Perkiraan bahan dihitung berdasarkan dinding dengan luas 100m<sup>2</sup> dan tinggi 3000mm

\*\*Panjang harus melebihi 10mm dari total ketebalan

\*\*\*Untuk baut tambahan (perpanjangan); tinggi partisi lebih dari 3m